

Инструкция по монтажу концевой заделки со светодиодной индикацией НАЛИЧИЯ НАПРЯЖЕНИЯ TERMINATOR ZE-V BEACON



Приемка, хранение и обслуживание

- Проверьте материалы на отсутствие повреждений при транспортировке.
- О выявленных повреждениях известите перевозчика.
- Сверьте полученные компоненты с упаковочным листом.
- Храните в сухом месте.

Состав набора



Позиция	Количество	Описание
1	1	Ножка корпуса, включая резиновую втулку с фиксатором, основание с резиновым кольцом
2	1	Куполообразная крышка
3	1	Направляющая часть для крепежа бандажом
4	1	Бандаж
5	1	Модуль со светодиодным индикатором

Меры безопасности при монтаже

- Каждая цепь электрообогрева должна быть защищена УЗО.
- Установка должна выполняться согласно настоящему руководству и требованиям местных норм и правил.
- Все характеристики продукта гарантируются в случае использования оригинальных материалов, поставленных Энергия Тепла.
- Отключите подачу питания перед вскрытием корпуса.
- Избегайте электростатического заряда. Протирайте только влажной тканью.
- Сохраняйте нагревательный кабель и компоненты набора в сухом виде.
- Лица, выполняющие монтаж данного продукта несут ответственность соблюдения утвержденных норм безопасности. Во время монтажа следует применять индивидуальные средства защиты.

За дополнительными вопросами обращайтесь в Энергия Тепла.

Заказывается отдельно:

Соединительный комплект SCTK для кабеля:

- SCTK-1 для BSX, RSX, VSX
- SCTK-2 для KSX, HTSX,
- SCTK-3 для FP, HPT



Позиция	Количество	Описание
1	3	Силиконовый наконечник
2	2	Соединитель малый
3	1	Соединитель большой
4	2	Изоляторы
5	2	Силиконовый колпачок
6	3	Трубка для заземления
7	1	Герметик
8	1	GRW-G (только для кабелей FP и HPT)

Требуемые инструменты



Сертификаты и разрешения

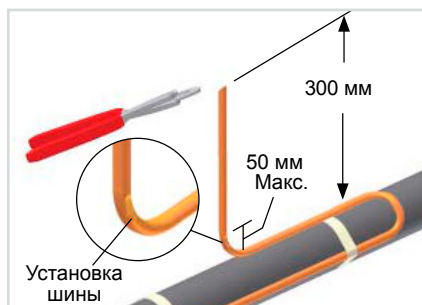
IP66 -60°C ≤ T ≤ +55°C для обычных и взрывовопасных зон

IECEX FMG 10.0022X Ex eb mb IIC T6, Ex tb IIIC T85°C

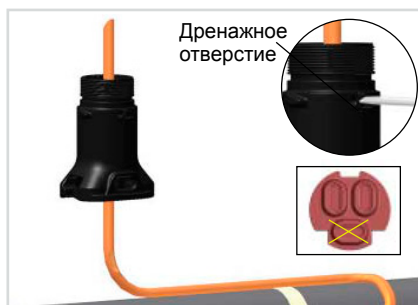
CE 1725 Ex II 2 GD Ex eb mb IIC T6, Ex tb IIIC T85°C, FM 10ATEX0058X

Инструкция по монтажу концевой заделки со светодиодной индикацией НАЛИЧИЯ НАПРЯЖЕНИЯ TERMINATOR ZE-B BEACON

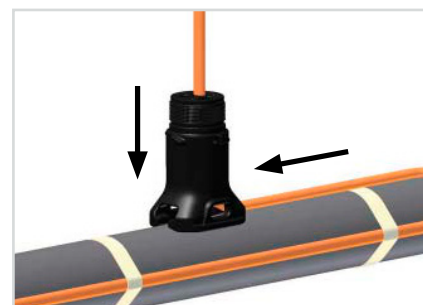
Монтаж



1. Расположить шину (только для НРТ и FP) и кабель как показано на рисунке. Отрезать конец кабеля под углом, чтобы проткнуть уплотнитель. Оставить немного запаса кабеля на случай тепловых деформаций.



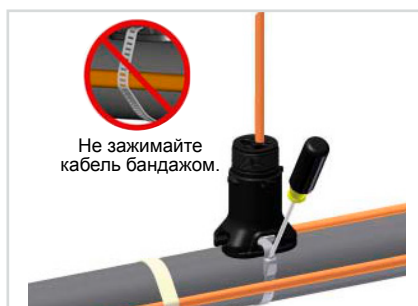
2. Протянуть кабель в ножку. Если монтаж ведется снизу трубы, то проткнуть дренажное отверстие.



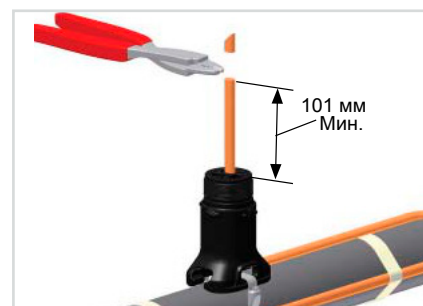
3. Подвинуть ножку по трубе и направить кабель в соответствующий вход.



4. Закрепить направляющую часть в ножке и установить на место.



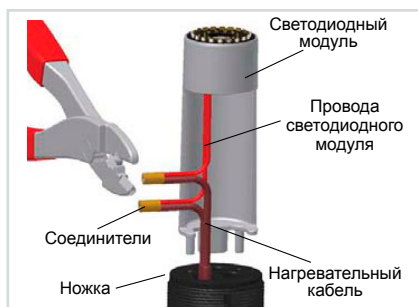
5. Смонтировать ножку на трубопровод при помощи бандажа. Не зажимать кабель бандажом.



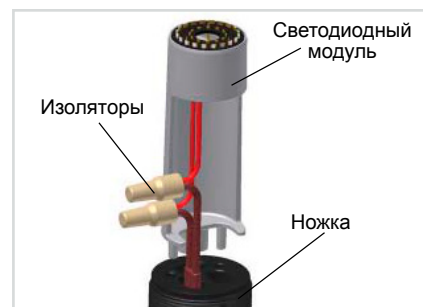
6. Отрезать конец кабеля.



7. Установить соответствующий комплект SCTK, следуя прилагаемой к SCTK инструкции. Протолкнуть избыток кабеля обратно в ножку. Удалить оплетку. Прикрепить петлю кабеля к трубе монтажной лентой.



8. Подсоединить нагревательный кабель к модулю светодиодной индикации, используя малые соединители.



9. Установить изоляторы.

Инструкция по монтажу концевой заделки со светодиодной индикацией НАЛИЧИЯ НАПРЯЖЕНИЯ TERMINATOR ZE-B BEACON



10. Установить силиконовые колпачки на изоляторы. Смонтировать модуль светодиода на ножку.



11. Установить соединения так, чтобы они вошли в корпус. Смонтировать верхнюю часть корпуса.



12. Установить ее на резьбу. Поворачивать верхнюю часть корпуса по часовой стрелке.

Убедиться, что фиксатор защелкнулся.



13. Чтобы демонтировать верхнюю крышку, нужно обесточить цепь, поднять фиксатор и отвинтить крышку.

Схема подключения

